



Perfil de Cargo

Coordinación PIE



¿Quién cumple el rol?

- Un profesional.
- Con mínimo 2 horas cronológicas por curso.
- Con capacitación y experiencia en temas de gestión, Inclusión y atención a las NEE.

ORDINARIO 63

25-ene-2024

El profesional de la educación que se desempeñan en calidad de Coordinador del Programa de Integración Escolar, cumple una función docente técnico-pedagógica y se encuentran regido por el Estatuto Docente y supletoriamente por las disposiciones del Código del Trabajo y sus leyes complementarias, y, por tanto, le asiste el derecho a percibir las remuneraciones establecidas en dicho cuerpo legal, en la medida que reúna los requisitos exigidos.



De esta forma y de acuerdo a lo informado por la División Jurídica del Ministerio de Educación, la función de Coordinador del Programa de Integración Escolar, desempeñada por un profesional de la educación es una función técnico pedagógica, por tanto, quienes las ejecutan se encuentran afectos a las disposiciones contenidas en el Estatuto Docente y a las remuneraciones que en dicha normativa se establecen, en la medida que reúnan los requisitos exigidos.

En consecuencia, sobre la base de las consideraciones formuladas, disposiciones legales citadas y jurisprudencia administrativa invocada, cumpla con informar a usted que el profesional de la educación que se desempeñan en calidad de Coordinador del Programa de Integración Escolar, cumple una función docente técnico-pedagógica y se encuentra regido por el **Estatuto Docente y supletoriamente por las disposiciones del Código del Trabajo y sus leyes complementarias**, y por tanto, le asiste el derecho a percibir las remuneraciones establecidas en dicho cuerpo legal, en la medida que reúna los requisitos exigidos.

Tareas más relevantes



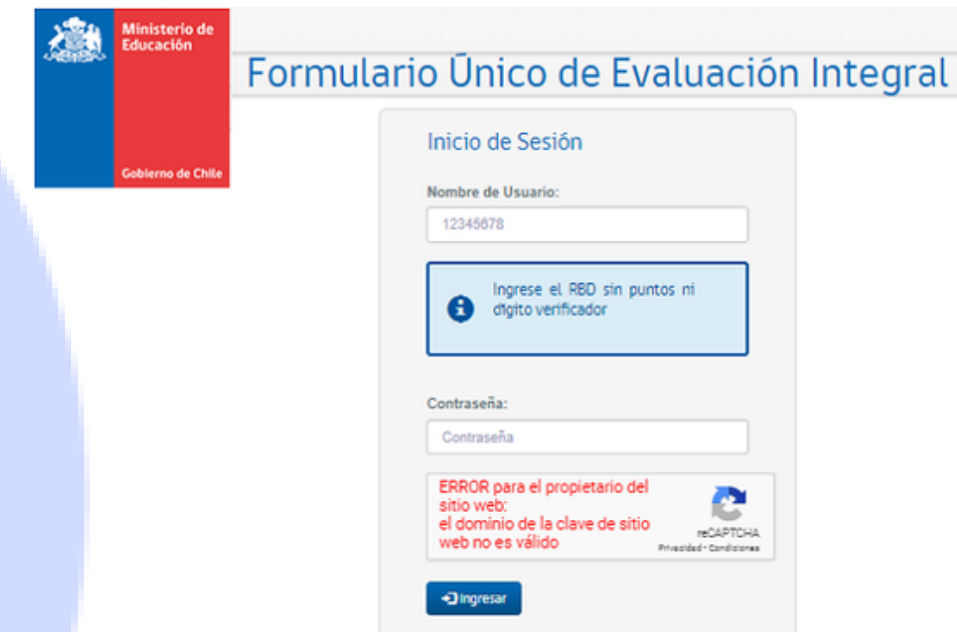
Organización del Equipo de aula

La articulación con la unidad técnico pedagógica es la clave

HORARIO P.I.E 2					
HORARIO: P.E	LUNES	MARTES	MIÉRCOLES	JUEVES	VIERNES
8:20-9:05	1ª MATEMÁTICA 3ª	MATEMÁTICA 3ª	LENGUAJE 4ª	LENGUAJE 3ª	PLANIFICACIÓN/ EV./PREP.
9:05-9:50	2ª MATEMÁTICA 3ª	MATEMÁTICA 3ª	LENGUAJE 4ª	LENGUAJE 3ª	PLANIFICACIÓN/ EV./PREP.
9:50 A 10:10 RECREO DE 10 MINUTOS					
10:10-10:55	3ª MATEMÁTICA 4ª	LENGUAJE 4ª	MATEMÁTICA 3ª	MATEMÁTICA 4ª	LENGUAJE 3ª
10:55-11:40	4ª MATEMÁTICA 4ª	LENGUAJE 4ª	MATEMÁTICA 3ª	MATEMÁTICA 4ª	LENGUAJE 3ª
11:40 A 12:00 RECREO DE 20 MINUTOS					
12:00-12:45	5ª LENGUAJE 3ª	PLANIFICACIÓN/ EV./PREP.	PLANIFICACIÓN/ EV./ATENCIÓN APODERADOS	MATEMÁTICA 3ª	PLANIFICACIÓN/ EV./PREP.
12:45-13:30	6ª LENGUAJE 3ª	PLANIFICACIÓN/ EV./PREP.	PLANIFICACIÓN/ EV./ATENCIÓN APODERADOS	MATEMÁTICA 3ª	PLANIFICACIÓN/ EV./PREP.
13:30 A 14:15 HORA DE ALMUERZO/ RECREO DE 45 MINUTOS					
14:15-15:00	7ª A. RECURSOS 3ª	A. RECURSOS 3ª	LENGUAJE 3ª	A. RECURSOS 4ª	EXTENSIÓN: 1 HORA Y MEDIA**
15:00-15:45	8ª A. RECURSOS 3ª	A. RECURSOS 3ª	LENGUAJE 3ª	A. RECURSOS 4ª	PLANIFICACIÓN/ EV./ATENCIÓN APODERADOS
15:45-16:40**		EXTENSIÓN** COORDINACIÓN PROFESORA	EXTENSIÓN** COORDINACIÓN PROFESORA	EXTENSIÓN** COORDINACIÓN PROFESORA	

Distribución horaria

Cada profesional y asistente de apoyo debe contar con un horario establecido para todas sus funciones

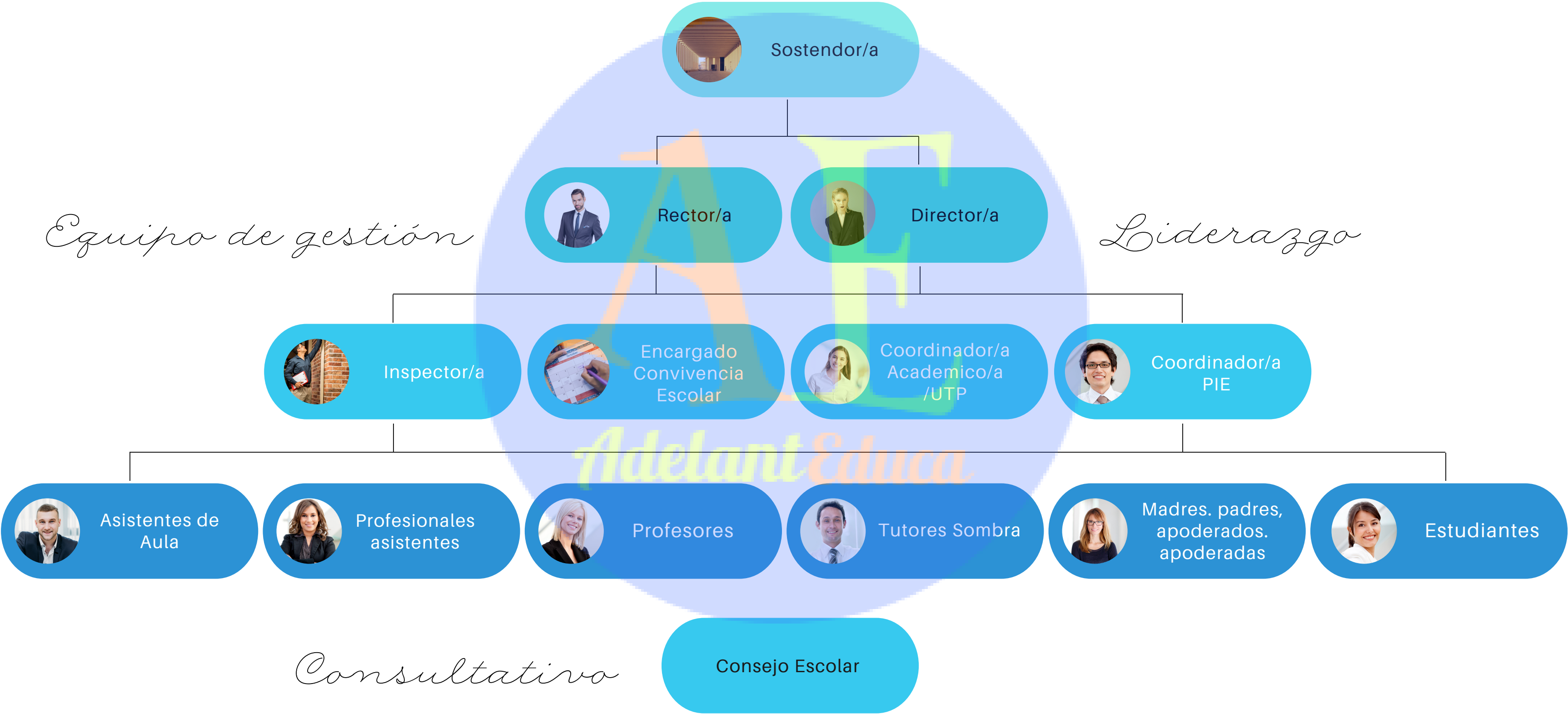


Postulación

Se debe llevar un rodén estricto en cuanto a los procesos, fechas y documentación

COMUNIDAD ESCOLAR

Las organizaciones son internas de cada institución



Trabajo colaborativo

Se enmarca dentro de las estrategias de enseñanza pero también como una fuente de aprendizaje entre los profesionales de una institución.

Es toda actividad que permita aprender o resolver un problema en conjunto.





Conceptos asociados

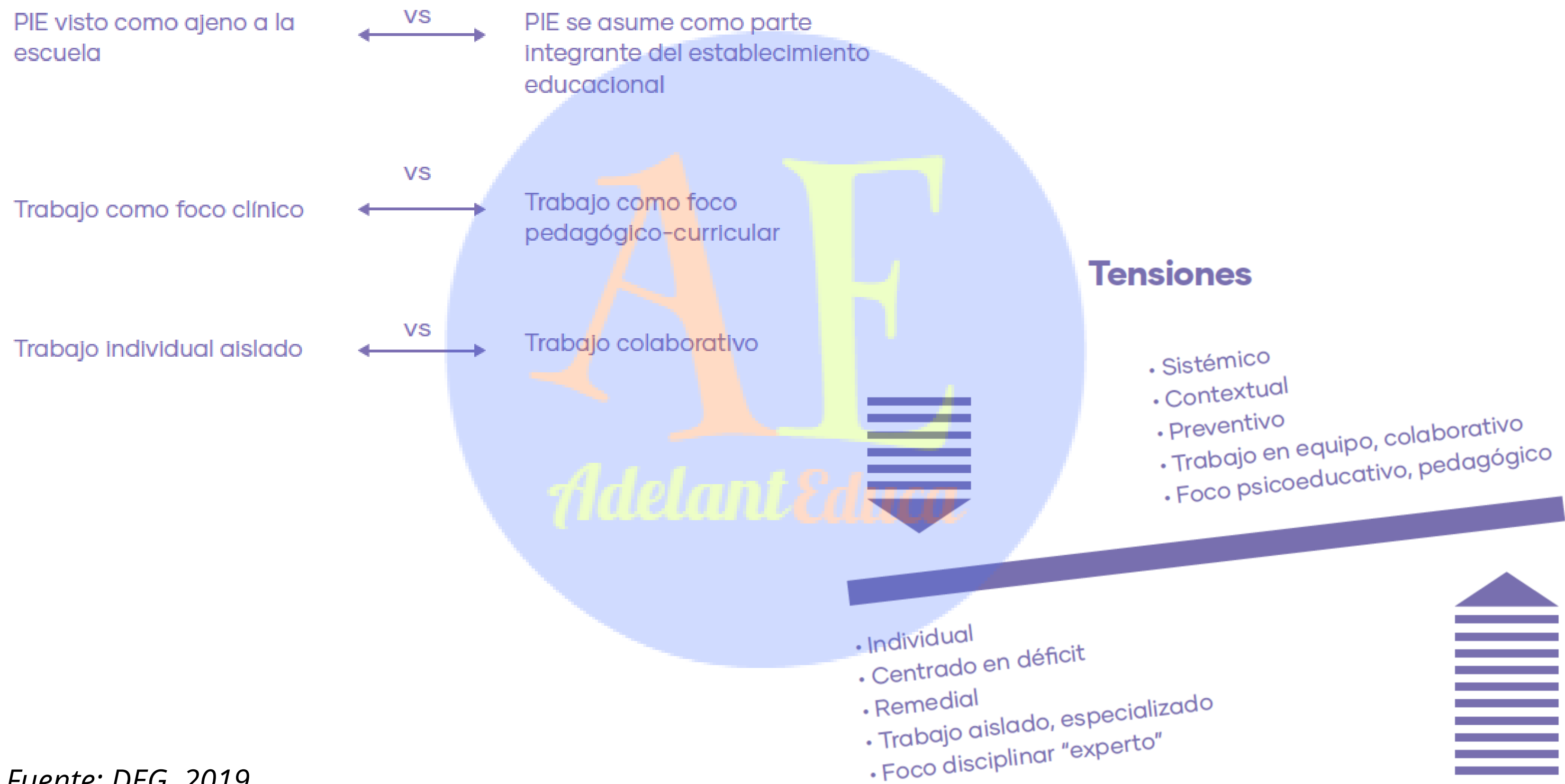
- Desarrollo Profesional Docente
- Comunidades de Aprendizaje
- Aprendizaje Basado en Proyectos
- Sinergia



Claves del Trabajo Colaborativo en PIE

- Definir un objetivo común en el grupo, que responda a necesidades y desafíos del PIE.
- Asumir la responsabilidad individual y compartida para alcanzar ese objetivo común.
- Asegurar la participación activa y comprometida de todos los miembros definiendo claramente sus tareas y funciones.
- Desarrollar interacciones basadas en el diálogo y la cooperación
- Llevar a cabo reuniones frecuentes, al menos una vez al mes para evaluar el desempeño colectivo.
- Definir y respetar los horarios y lugares de trabajo de cada persona que incluye el equipo PIE.

Ejes críticos para el trabajo colaborativo en equipos PIE



Fuente: DEG, 2019

Conclusiones



1. La coordinación del programa de integración escolar debe ser un pilar fundamental de la gestión pedagógica.
2. Se debe definir el rol y las funciones de cada coordinador/a en relación a su comunidad educativa.
3. El liderazgo es imprescindible para este cargo.

